

**GINČŲ KOMISIJA PRIE SOCIALINĖS APSAUGOS IR DARBO  
MINISTERIJOS  
2013 METŲ VEIKLOS ATASKAITA**

**I. INSTITUCIJOS MISIJA IR STRATEGINIAI TIKSLAI**

**Programos pavadinimas:** Neįgaliųjų socialinė integracija.

**Programos tikslo pavadinimas:** Plėtoti paslaugų neįgaliesiems prieinamumą, didinti neįgaliųjų savarankiškumą ir skatinti jų įsidarbinimo galimybes.

**Programos uždavinio pavadinimas:** Sudaryti sąlygas Ginčų komisijos, Neįgalumo ir darbingumo nustatymo tarnybos bei Neįgaliųjų reikalų departamento veiklai.

**Misija:** Vadovaujantis Lietuvos Respublikos Konstitucija, Lietuvos Respublikos neįgaliųjų socialinės integracijos įstatymu, taip pat kitais įstatymais, Socialinės apsaugos ir darbo ministro bei Sveikatos apsaugos ministro įsakymais ir kitais teisės aktais, kaip privalomo išankstinio ginčų nagrinėjimo ne teismo tvarka institucijai, nagrinėti ginčus tarp asmens, pensiją ar išmoką mokančios institucijos ir Neįgalumo ir darbingumo lygio nustatymo tarnybos.

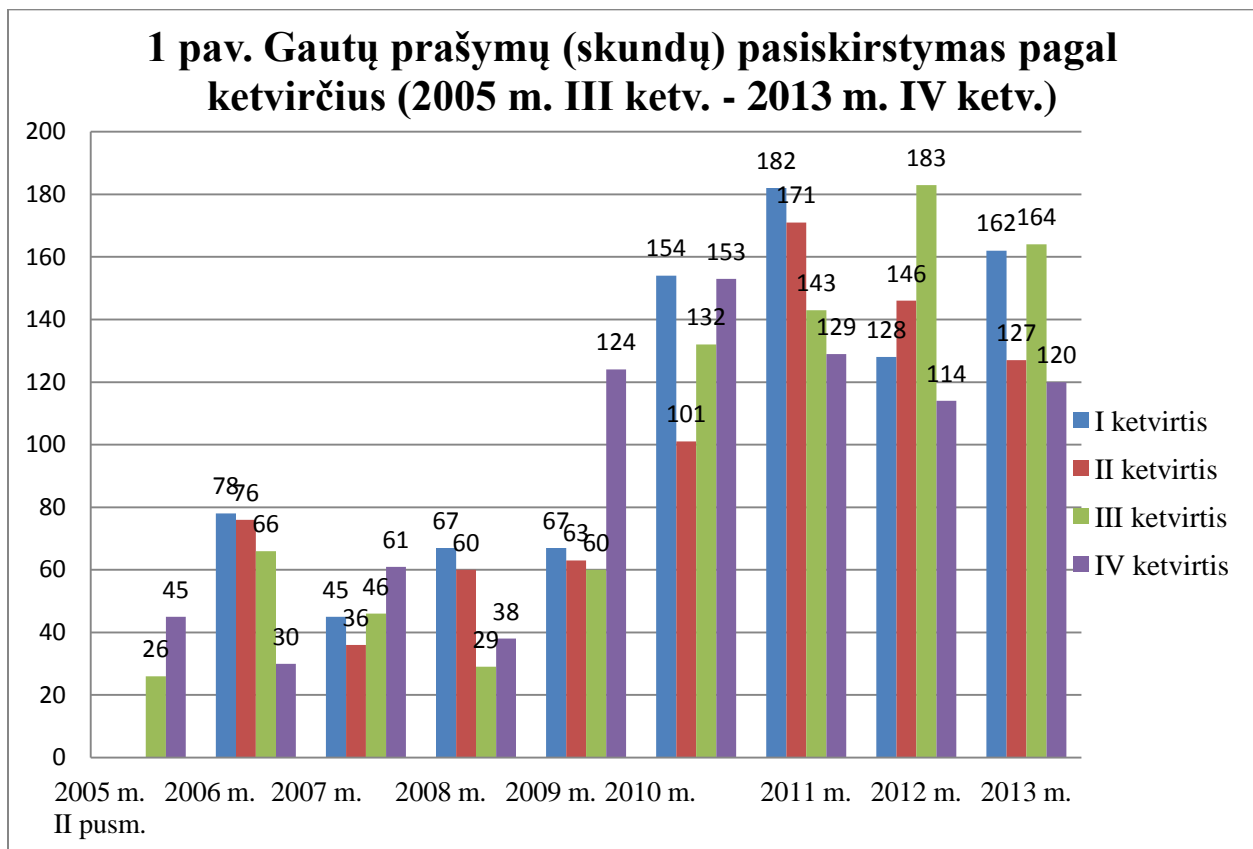
**Strateginiai tikslai:**

1. Įgyvendinti neįgaliųjų socialinės integracijos politiką.
2. Užtikrinti neįgaliųjų teisių gynybą, nagrinėjant ir sprendžiant ginčus dėl neįgalumo, darbingumo lygio, specialiųjų poreikių nustatymo, darbo pobūdžio ir sąlygų, profesinės reabilitacijos paslaugų poreikio nustatymo.
3. Kaupti, sisteminti ir apibendrinti neįgaliųjų prašymuose keliamas problemas ir, teikiant siūlymus Socialinės apsaugos ir darbo ministerijai, prisidėti prie neįgaliųjų socialinės integracijos politikos tobulinimo.

## II. PROGRAMŲ, NUMATYTŲ VEIKLOS STRATEGINIAME PLANE, ĮGYVENDINIMAS

**Programos uždaviniui įgyvendinti vykdytų priemonių aprašymas:** ginčų tarp asmens, pensiją ar išmoką mokančios institucijos ir Neįgalumo ir darbingumo nustatymo tarnybos prie LR socialinės apsaugos ir darbo ministerijos (toliau – NDNT) ikiteisminis nagrinėjimas:

- 2013 m. buvo planuota gauti 552 pareiškėjų skundai (prašymai).
- Per 2013 m. (t. y. ataskaitinį laikotarpį) buvo gauta 573 skundai (prašymai) (pav. Nr. 1).



- 2013 metų bendras gautų skundų (prašymų) nagrinėjimo laikotarpis Ginčų komisijoje – 48,3 dienos (2013 m. IV-ojo ketvirčio skundų (prašymų) nagrinėjimo laikotarpis – 57,5 dienos).
- Per 2012 m. IV-ąjį ketvirtį gautų ir 2013 metais išnagrinėtų ir priimtų sprendimų skaičius – 56. Viso per 2013 m. išnagrinėtų skundų (prašymų) skaičius (įskaitant gautus 2012 m.) – 450 skundai (prašymai).
- Per 2013 m. gauta 573 skundai (prašymai), iš jų:

- 1) išnagrinėti ir priimti sprendimai – 394 arba 68,8 %;
  - 2) nebaigti nagrinėti – 59 arba 10,3 %;
  - 3) persiųsti į NDNT – 55 arba 9,6 %;
  - 4) persiųsti į kitas institucijas – 4 arba 0,7 %;
  - 5) nutraukti teikėjo prašymu – 2 arba 0,3 %;
  - 6) atmesti dėl praleisto termino – 14 arba 2,4 %;
  - 7) nepriimti nagrinėti (neatitinkant Lietuvos Respublikos administracinių bylų teisenos įstatymo 23 straipsnio 3 dalies reikalavimams) – 45 arba 7,9 %.
- 2013 m. skundų nagrinėjimo rezultatai:  
Išnagrinėti 450 skundai, iš jų:
    - 1) pakeistų NDNT Sprendimų kontrolės skyriaus sprendimų skaičius – 67 arba 14,9 %;
    - 2) papildytų (tenkintų iš dalies), tačiau nekeistų NDNT Sprendimų kontrolės skyriaus sprendimų skaičius – 8 arba 1,8 %;
    - 3) paliktų galioti NDNT Sprendimų kontrolės skyriaus sprendimų skaičius – 375 arba 83,3 %.

**Asignavimų panaudojimas:** Planuoti ataskaitinio laikotarpio asignavimai 614,0 tūkst. litų.  
Faktiniai ataskaitinio laikotarpio asignavimai (kasinės išlaidos) – 594,0 tūkst. litų.

Ginčų komisijos pirmininkas

Klaudijus Stanionis

**1 lentelė. Ginčų komisijos prie SADM gautų skundų skaičius**  
*(2005 m. III ketv. – 2013 m. IV ketv.)*

Metai	I	II	III	I ketv.	IV	V	VI	II ketv.	I pusm.	VII	VIII	IX	III ketv.	X	XI	XII	IV ketv.	II pusm.	Iš viso
2005 m.	-	-	-	-	-	-	-	-	-	3	11	12	26	16	9	20	45	71	71
2006 m.	27	25	26	78	25	32	20	76	154	26	14	14	54	10	17	15	42	96	250
2007 m.	17	14	14	45	14	15	13	41	86	14	12	14	40	21	19	21	61	101	188
2008 m.	33	19	15	67	21	22	17	60	127	6	9	14	29	15	12	11	38	67	194
2009 m.	23	30	19	67	22	20	22	63	130	18	16	32	60	30	47	35	124	184	314
2010 m.	36	51	67	154	43	25	33	101	255	34	47	51	132	50	49	54	153	285	540
2011 m.	61	62	59	182	53	55	63	171	353	52	50	41	143	46	44	39	129	272	625
2012 m.	56	39	33	128	49	45	52	146	274	67	62	54	183	42	41	31	114	297	571
2013 m.	62	59	41	162	33	57	37	127	289	50	60	54	164	45	43	32	120	284	573