

**GINČŲ KOMISIJA PRIE SOCIALINĖS APSAUGOS IR DARBO
MINISTERIJOS
2015 METŲ PIRMOJO KETVIRČIO VEIKLOS ATASKAITA**

I. INSTITUCIJOS MISIJA IR STRATEGINIAI TIKSLAI

Programos pavadinimas: Neįgaliųjų socialinė integracija.

Programos tikslo pavadinimas: Plėtoti paslaugų neįgaliesiems prieinamumą, didinti neįgaliųjų savarankiškumą ir skatinti jų įsidarbinimo galimybes.

Programos uždavinio pavadinimas: Sudaryti sąlygas Ginčų komisijos, Neįgalumo ir darbingumo nustatymo tarnybos bei Neįgaliųjų reikalų departamento veiklai.

Misija: Vadovaujantis Lietuvos Respublikos Konstitucija, Lietuvos Respublikos neįgaliųjų socialinės integracijos įstatymu, taip pat kitais įstatymais, Socialinės apsaugos ir darbo ministro bei sveikatos apsaugos ministro įsakymais ir kitais teisės aktais, kaip privalomo išankstinio ginčų nagrinėjimo ne teismo tvarka institucijai, nagrinėti ginčus tarp asmens, pensiją ar išmoką mokančios institucijos ir Neįgalumo ir darbingumo lygio nustatymo tarnybos.

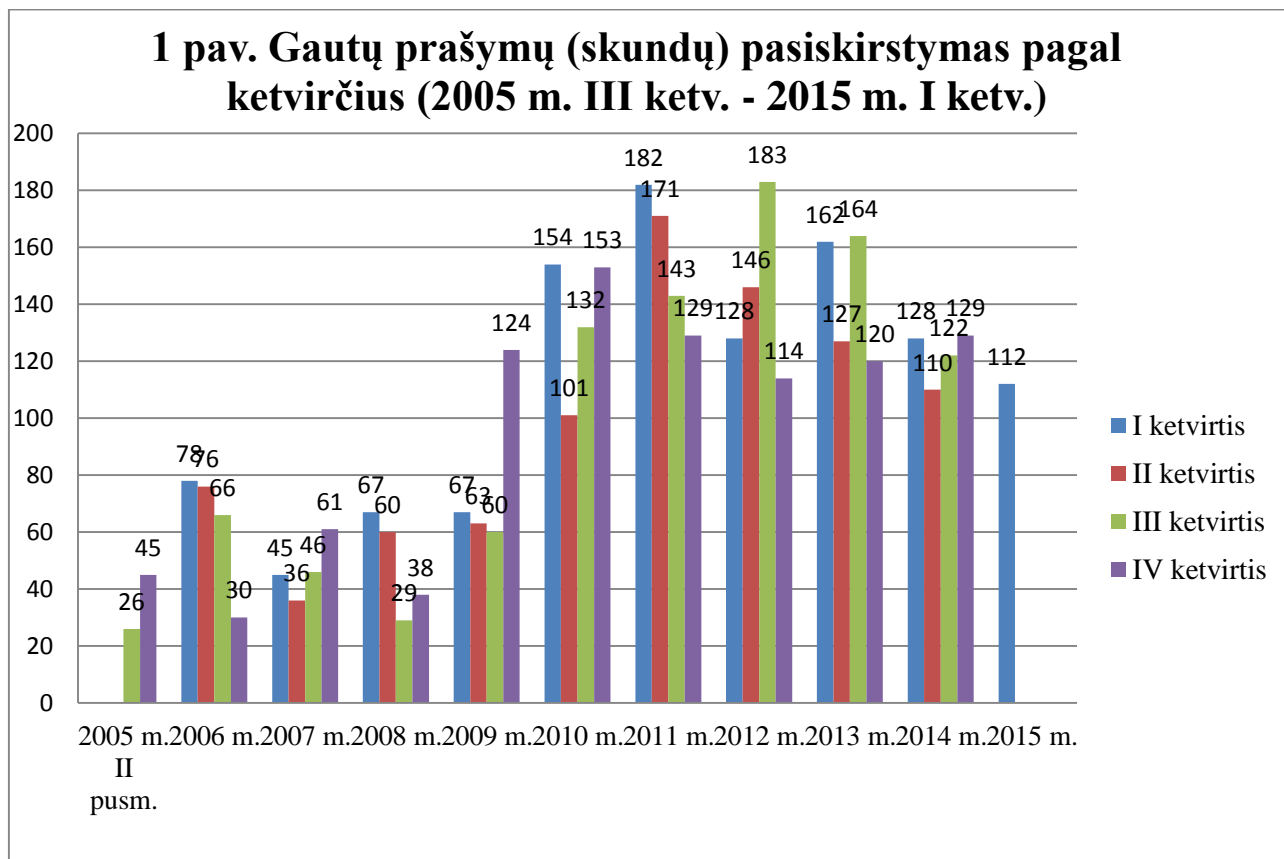
Strateginiai tikslai:

1. Įgyvendinti neįgaliųjų socialinės integracijos politiką.
2. Užtikrinti neįgaliųjų teisių gynybą, nagrinėjant ir sprendžiant ginčus dėl neįgalumo, darbingumo lygio, specialiųjų poreikių nustatymo, darbo pobūdžio ir sąlygų, profesinės reabilitacijos paslaugų poreikio nustatymo.
3. Kaupti, sisteminti ir apibendrinti neįgaliųjų prašymuose keliamas problemas ir teikiant siūlymus Socialinės apsaugos ir darbo ministerijai, prisidėti prie neįgaliųjų socialinės integracijos politikos tobulinimo.

II. PROGRAMŲ, NUMATYTŲ VEIKLOS STRATEGINIAME PLANE, ĮGYVENDINIMAS

Programos uždaviniui įgyvendinti vykdytų priemonių aprašymas: Ginčų tarp asmens, pensiją ar išmoką mokančios institucijos ir Neįgalumo ir darbingumo nustatymo tarnybos prie LR socialinės apsaugos ir darbo ministerijos (toliau – NDNT) ikiteisminis nagrinėjimas:

- 2015 m. I-ąjį ketvirtį buvo planuota gauti 125 pareiškėjų skundai (prašymai).
- Per 2015 m. I-ąjį ketvirtį (t. y. ataskaitinį laikotarpį) buvo gauta 112 skundų (prašymų) (žr. pav. Nr. 1).



- 2015 metų I-ąjį ketvirtį bendras gautų skundų (prašymų) nagrinėjimo laikotarpis Ginčų komisijoje – 33 d.
- Per ataskaitinį laikotarpį buvo gauta 112 skundų (prašymų), iš kurių:
 - 1) išnagrinėti ir priimti sprendimai – 62 arba 55,4 %. Bendras 2015 m. I-ąjį ketvirtį išnagrinėtų skundų (prašymų) skaičius (įskaitant gautus 2014 m. IV ketv. ir neišnagrinėtus 40 skundus (prašymus)) – 102.
 - 2) nebaigti nagrinėti – 33 arba 29,5 %;

- 3) persiųsti į NDNT – 6 arba 5,3 %;
 - 4) persiųsti į kitas institucijas – 0 arba 0%;
 - 5) nutraukti teikėjo prašymu – 0 arba 0%;
 - 6) atmesti dėl praleisto termino – 4 arba 3,6 %;
 - 7) nepriimti nagrinėti (neatitinkant Lietuvos Respublikos administracinių bylų teisenos įstatymo 23 straipsnio reikalavimams) – 7 arba 6,2 %.
- 2015 m. I-ojo ketvirčio skundų nagrinėjimo rezultatai:
 - 1) pakeistų NDNT Sprendimų kontrolės skyriaus sprendimų skaičius – 17 arba 16,7 %;
 - 2) papildytų (tenkintų iš dalies), tačiau nekeistų NDNT Sprendimų kontrolės skyriaus sprendimų skaičius – 0 arba 0%;
 - 3) paliktų galioti NDNT Sprendimų kontrolės skyriaus sprendimų skaičius – 85 arba 83,3 %.

Asignavimų panaudojimas: Planuoti ataskaitinio laikotarpio asignavimai – 48765,00 eurų.
Faktiniai ataskaitinio laikotarpio asignavimai (kasinės išlaidos) – 43300,84 eurų.

Ginčų komisijos pirmininką pavaduojanti
Komisijos narė

Danutė Jakimčikaitė

1 lentelė. Ginčų komisijos prie SADM gautų skundų skaičius
(2005 m. III ketv. – 2015 m. I ketv.)

Metai	I	II	III	I ketv.	IV	V	VI	II ketv.	I pusm.	VII	VIII	IX	III ketv.	X	XI	XII	IV ketv.	II pusm.	Iš viso
2005 m.	-	-	-	-	-	-	-	-	-	3	11	12	26	16	9	20	45	71	71
2006 m.	27	25	26	78	25	32	20	76	154	26	14	14	54	10	17	15	42	96	250
2007 m.	17	14	14	45	14	15	13	41	86	14	12	14	40	21	19	21	61	101	188
2008 m.	33	19	15	67	21	22	17	60	127	6	9	14	29	15	12	11	38	67	194
2009 m.	23	30	19	67	22	20	22	63	130	18	16	32	60	30	47	35	124	184	314
2010 m.	36	51	67	154	43	25	33	101	255	34	47	51	132	50	49	54	153	285	540
2011 m.	61	62	59	182	53	55	63	171	353	52	50	41	143	46	44	39	129	272	625
2012 m.	56	39	33	128	49	45	52	146	274	67	62	54	183	42	41	31	114	297	571
2013 m.	62	59	41	162	33	57	37	127	289	50	60	54	164	45	43	32	120	284	573
2014 m.	48	40	40	128	44	30	36	110	238	43	31	48	122	40	43	46	129	251	489
2015 m.	36	39	37	112															